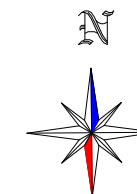


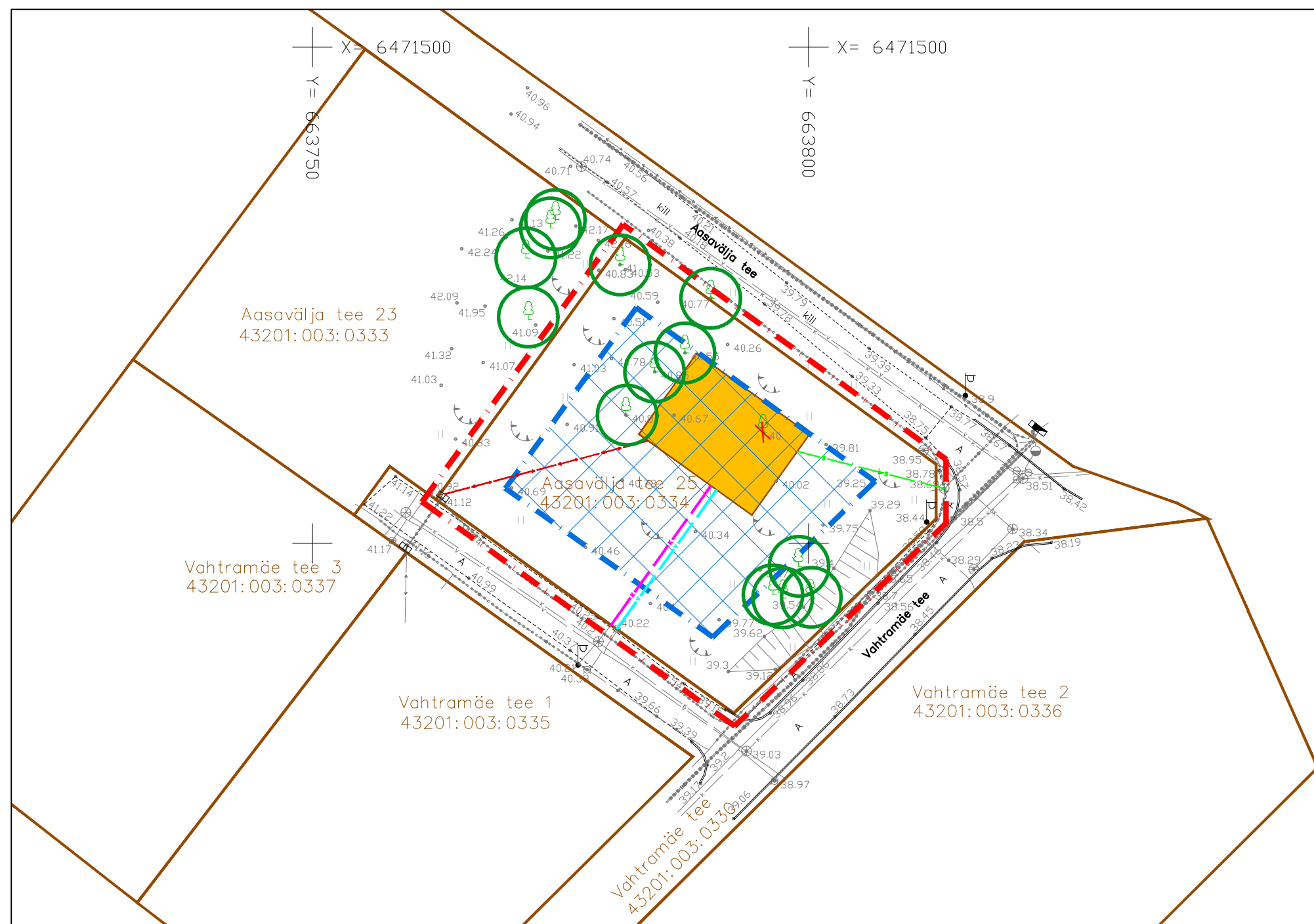
# Veibri külas Aasavälja tee 25 maaüksuse detailplaneering

## TEHNOVÕRKUDE PLANEERING



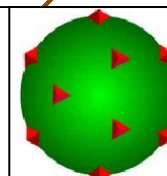
### TINGMÄRGID

	PLANEERINGUALA PIIR
	OLEMASOLEVA KATASTRIÜKSUSE PIIR
	OLEMASOLEV VEETORU
	OLEMASOLEV ISEVOOLNE KANALISATSIOONITORU
	OLEMASOLEV SADEMEVEEKANALISATSIOONITORU
	OLEMASOLEV SIDEKAABEL
	OLEMASOLEV MADALPINGE ELEKTRIKAABEL
	PLANEERITUD VEETORU
	PLANEERITUD ISEVOOLNE KANALISATSIOONITORU
	PLANEERITUD SIDEKAABEL
	PLANEERITUD MADALPINGE ELEKTRIKAABEL
	PLANEERITUD HOONESTUSALA
	ELAMU VÕIMALIK ASUKOHT
	OLEMASOLEV ASFALKATTEGA SÕIDUTEE
	OLEMASOLEV KILLUSTIKKATTEGA SÕIDUTEE
	OLEMASOLEV ASFALKATTEGA KÖNNITEE
	OLEMASOLEV KÕRGHALJASTUS/ PUU
	OLEMASOLEV HÜDRANT
	OLEMASOLEV ELEKTRILIITUMISKILP
	OLEMASOLEV TÄNAVAVALGUSTI
	PLANEERITUD LIKVIDEERITAV OBJEKT



#### MÄRKUSED:

- Geodeetiline alusplaan mõõtkavas 1:500 on koostatud KG-Büroo OÜ (EEG000197) poolt, 02.07.2021.a, töö nr 886-21GEO. Koordinaatsüsteem L-EST97. Kõrgussüsteem EH2000.
- Planeeringu jooniste juurde kuulub lahutamatu osana detailplaneeringu seletuskiri.



#### TERAV KERA OÜ

Reg. nr. 11319822  
Sarapuu 2, 50705 Tartu  
e-post: teravkera@gmail.com  
www.teravkera.ee

#### Projekti juht, maastikuarhitekt

Jane Asper

#### Maastikuarhitekt-planeerija

Merit Naruskberg

Planeeringu koostamisest huvitatud isik  
Kroonikeskus OÜ

Töö nimetus Veibri külas  
Aasavälja tee 25 maaüksuse detailplaneering

Joonise nimetus  
TEHNOVÕRKUDE PLANEERING

Kuupäev	Joonis	Jooniseid	Mõõt	Töö nr
aug. 2024	5	6	1:500	DP-11-21